

DOSSIER DE DEMANDE D'ENREGISTREMENT

Juillet 2022

SCCV RECY 2022

Parc industriel de Cités en Champagne

51 520 RECY

51 520 SAINT MARTIN SUR LE PRE

**Capacités techniques et
financières**

1	RENSEIGNEMENTS ADMINISTRATIFS	5
2	PRESENTATION DU DEMANDEUR	6
2.1	La SCCV RECY 2022.....	6
2.2	La société EXIA Production	6
3	CAPACITÉS TECHNIQUES ET FINANCIERES	7
3.1	Capacités techniques	7
3.2	Capacités financières	8

1 RENSEIGNEMENTS ADMINISTRATIFS

Raison sociale	SCCV RECY 2022
Forme juridique	Société civile immobilière de construction-vente
Numéro de SIRET	912 607 512 00015
Capital social	1 000 €
Code activité	4110D : Supports juridiques de programmes
Siège Social	7 rue Pierre et Marie Curie 45 140 INGRE
N° R.C.S.	912 607 512 R.C.S. Orléans
Signataire	Charles JALICON
Qualité	Gérant
Personne chargée du dossier	Romain MESSNER
Téléphone	06 08 15 14 10
Mail	rmessner@exia.fr

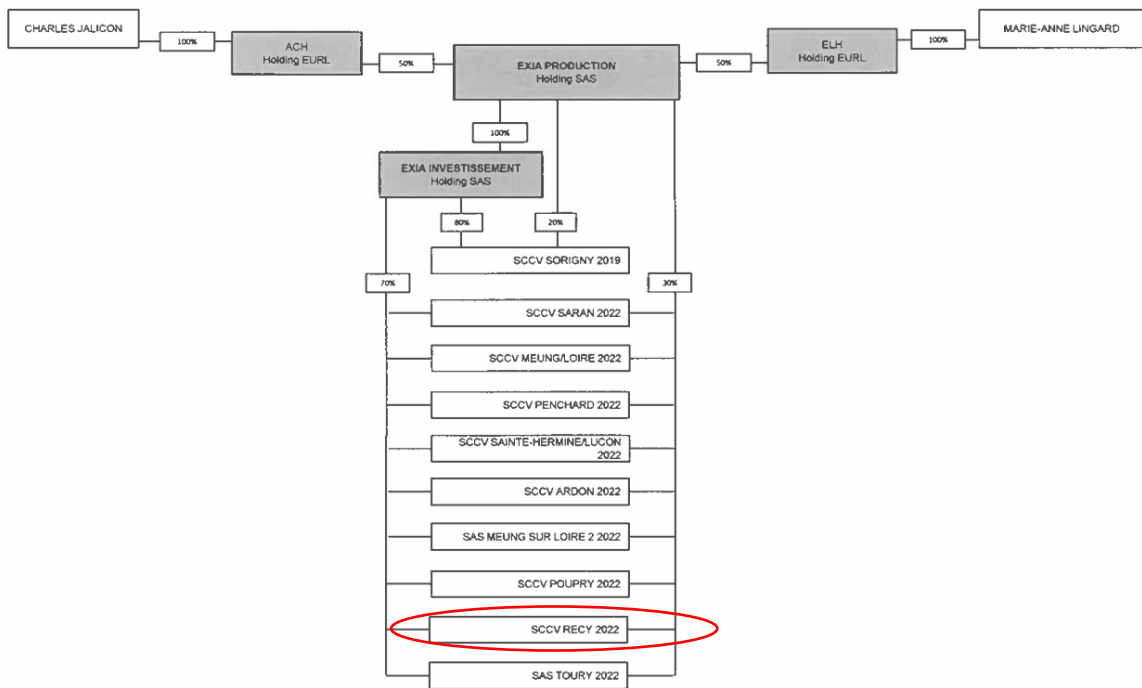
Un extrait KBIS de la société SCCV RECY 2022 est joint en annexe n°1 du présent document.

2 PRESENTATION DU DEMANDEUR

2.1 La SCCV RECY 2022

La SCCV RECY 2022 a pour gérant et associé principal la société EXIA INVESTISSEMENT, La SCCV RECY 2022 en tant que société porteuse du projet est détenue à 70% par EXIA INVESTISSEMENT, puis à hauteur de 30% par la société EXIA PRODUCTION

L'organigramme ci-après permet de synthétiser ces éléments :



2.2 Le groupe EXIA

Le groupe EXIA a été créé en 1919. Son histoire est intimement liée à celle d'une famille qui, depuis quatre générations, vit au rythme des métiers de l'immobilier.

La famille JALICON a su s'adapter aux besoins et chaque nouvelle génération a fait évoluer le groupe en diversifiant ses activités pour s'adapter aux nouveaux usages et accroître son développement.

Après Michel JALICON, Marie-Anne LINGARD et Charles JALICON ont repris le groupe depuis 2017.

Le groupe EXIA définit son expertise du secteur immobilier résidentiel et du secteur immobilier d'entreprises autour de 4 métiers :

- Promotion
- Aménagement
- Conception & réalisation en immobilier d'entreprise

- Acquisition et restructuration d'actifs immobiliers

Dans le domaine de l'immobilier d'entreprise, le groupe EXIA accompagne les entreprises dans l'ensemble de leurs projets immobiliers. Son cœur de métier est de conseiller, imaginer, concevoir et construire des espaces personnalisés et évolutifs.

- **La promotion de bâtiments neufs**

EXIA maîtrise l'ensemble de la chaîne immobilière et s'illustre comme un partenaire privilégié de la transformation urbaine.

Notre savoir-faire et la proximité avec nos clients nous permet de répondre à des problématiques très diversifiées dans une approche sur-mesure.

EXIA intervient sur des projets tertiaires, des plateformes logistiques et des bâtiments industriels.

EXIA a pour objectif de bâtir des bâtiments intégrés dans leur environnement et économes en énergie.

EXIA a mis en place une veille technologique sur les nouveaux matériaux de construction ainsi que sur les équipements techniques. Tout est mis en œuvre pour construire des bâtiments pérennes associant performances énergétiques, maintenance maîtrisée et coût d'investissement.

- **La conception et la réalisation de bâtiments neufs**

À partir de l'expression du besoin de l'utilisateur final, EXIA conseille, élabore et optimise la programmation du projet en garantissant dès la conception la faisabilité technique, juridique et financière.

À travers un contrat de louage d'ouvrage, EXIA réalise l'opération immobilière en s'engageant sur les réglementations, le délai et le coût défini avec le maître d'ouvrage.

Les équipes d'EXIA s'investissent au quotidien pour la satisfaction de ses clients et sur les aspects environnementaux, économiques et sociaux.

3 CAPACITÉS TECHNIQUES ET FINANCIÈRES

Le groupe EXIA a été créé en 1919. Il dispose des capacités techniques et financières nécessaires à la réalisation de ce projet, dans des conditions satisfaisantes de sécurité et de protection de l'environnement.

3.1 Capacités techniques

L'activité principale du groupe EXIA est la promotion de bâtiments neufs. La société intervient aussi bien dans l'immobilier résidentiel que dans l'immobilier d'entreprise.

Elle a développé depuis sa création 1 600 000 m² et 431 lots sont en cours de réalisation.

Le groupe EXIA compte aujourd'hui 56 collaborateurs.

La plaquette de présentation du groupe EXIA est jointe en annexe 2 de ce document.

3.2 Capacités financières

Le chiffre d'affaires du groupe EXIA s'est élevé à 29 millions d'Euros en 2020 et à 21 millions d'Euros en 2019.

Le résultat de l'année 2021 pour EXIA INVESTISSEMENT est de 1 393 381 euros.

ANNEXE 1 : K BIS



Greffe du Tribunal de Commerce d'Orléans
44 rue de la Bretonnerie -
BP 92015
45010 Orléans CEDEX 1

N° de gestion 2022D00334

Extrait Kbis

EXTRAIT D'IMMATRICULATION PRINCIPALE AU REGISTRE DU COMMERCE ET DES SOCIÉTÉS
à jour au 21 avril 2022

IDENTIFICATION DE LA PERSONNE MORALE

Immatriculation au RCS, numéro 912 607 512 R.C.S. Orléans
Date d'immatriculation 19/04/2022
Dénomination ou raison sociale **RECY - 2022**
Forme juridique Société civile de construction vente
Capital social 1 000,00 Euros
Adresse du siège 7 rue Pierre Et Marie Curie 45140 Ingré
Activités principales Acquisition, construction, vente de biens immobiliers sis Recy (51520) Rue des Crayères et saint martin sur le pré (51520) Lieudit le Goguernet
Durée de la personne morale Jusqu'au 18/04/2032

GESTION, DIRECTION, ADMINISTRATION, CONTRÔLE, ASSOCIÉS OU MEMBRES

Gérant - Associé indéfiniment responsable

Dénomination EXIA INVESTISSEMENT
Forme juridique Société à responsabilité limitée
Adresse 7 rue Pierre Et Marie Curie 45140 Ingré
Immatriculation au RCS, numéro 811 566 355 Orléans

Associé indéfiniment responsable

Dénomination EXIA PRODUCTION
Forme juridique Société par actions simplifiée
Adresse 2 rue de Gribeauval 75007 Paris
Immatriculation au RCS, numéro 501 422 893 Paris

RENSEIGNEMENTS RELATIFS A L'ACTIVITÉ ET A L'ÉTABLISSEMENT PRINCIPAL

Adresse de l'établissement 7 rue Pierre Et Marie Curie 45140 Ingré
Activité(s) exercée(s) Acquisition, construction, vente de biens immobiliers sis Recy (51520) Rue des Crayères et saint martin sur le pré (51520) Lieudit le Goguernet
Date de commencement d'activité 07/04/2022
Origine du fonds ou de l'activité Création
Mode d'exploitation Exploitation directe

Le Greffier



FIN DE L'EXTRAIT

R.C.S. Orléans - 21/04/2022 - 04:30:32

ANNEXE 2 : PRESENTATION DU GROUPE EXIA



EXIA

PRÉSENTATION **GROUPE**

NOTRE CULTURE	3
NOS SAVOIR-FAIRE	4
PRÉSENTATION DU GROUPE	6
L'ÉQUIPE DIRIGEANTE	14
NOS FORCES ET NOS VALEURS	17
L'APPROCHE PROJET À 360°	19
SYNTHÈSE RSE	21
RÉFÉRENCES	23

FINIA

La culture d'entreprise en héritage

Créée en 1919, l'histoire du groupe EXIA est intimement liée à celle d'une famille qui, depuis quatre générations, vit au rythme des métiers de l'immobilier.

Mettant son professionnalisme au service du groupe, chaque nouvelle génération a fait évoluer l'entreprise en diversifiant ses activités pour sans cesse s'adapter aux besoins de ses clients, aux nouveaux usages, accroître son développement et créer des histoires d'hommes et de femmes.

Marie-Anne Lingard et Charles Jalicon continuent, depuis 2017, à déployer ses valeurs.

Grâce à ses métiers complémentaires et une offre multi-produits, EXIA met aujourd'hui au cœur de son développement la synergie des différentes filiales.

NOS SAVOIR-FAIRE

Une offre multiservices, adaptée à chaque projet

Acteur pluridisciplinaire, indépendant, à taille humaine, notre expertise du secteur immobilier résidentiel et du secteur immobilier d'entreprise se décline autour de plusieurs métiers : l'aménagement en immobilier d'entreprise et résidentiel, la promotion en immobilier d'entreprise et résidentiel, la conception et la réalisation en immobilier d'entreprise, l'investissement en immobilier d'entreprise. Grâce à la conjugaison des compétences réunies au sein de notre Groupe, nous proposons un savoir-faire global et maîtrisé des projets d'aménagement urbain.

“ **N**otre expérience et notre savoir-faire dans le domaine de l'immobilier nous permettent de développer une vision globale et cohérente, en adéquation avec l'évolution des modes de vie.

1 DES VALEURS DE PARTAGE

Notre principale force, c'est la richesse des valeurs d'une entreprise familiale. Fiers de cet héritage et de cet esprit d'entreprendre à tous les étages du Groupe, nous accompagnons notre déploiement, notre expansion, en préservant nos valeurs fondatrices et en partageant les bénéfices de ce développement à l'ensemble des acteurs de nos projets.

2 DYNAMISER LES TERRITOIRES

Conçu en étroite relation avec les élus et les collectivités locales, chacun de nos programmes affiche la volonté de dynamiser les territoires, de créer du lien social, de favoriser les emplois locaux et de soutenir la performance écologique. Qu'il s'agisse d'inventer des nouveaux lieux de vies ou de réhabiliter des bâtiments ou des quartiers, nous souhaitons être moteurs de progrès pour les villes et les territoires que nous servons.

3 DES RESPONSABILITÉS ASSUMÉES

Anticiper les besoins de demain, préserver l'environnement, participer au développement économique et respecter les particularités locales : voilà notre vision de l'immobilier, que l'on souhaite partager avec nos clients et nos partenaires. Notre responsabilité, c'est d'agir pour une meilleure prise en charge des problématiques territoriales, environnementales, sociétales et technologiques.

4 L'INNOVATION COMME PILIER DE NOTRE DÉVELOPPEMENT

Avec passion et détermination, Exia a su bâtir un Groupe solide et visionnaire, grâce à des choix audacieux. Poussés par la créativité de nos équipes, attentifs à toutes les solutions innovantes et nourris par la diversité des projets que nous portons, nous sommes fiers aujourd'hui de bâtir de manière collaborative les lieux de vie de demain.

5 UNE PROXIMITÉ AU QUOTIDIEN

Être à l'écoute de nos clients et des différents besoins demeure notre priorité. Grâce à notre maillage des territoires, nous pouvons anticiper les besoins et communiquer efficacement. La passion et la détermination sont nos moteurs au quotidien et nous sommes heureux d'en faire bénéficier tous nos partenaires, qu'ils soient acquéreurs, investisseurs, bailleurs privés ou encore les collectivités locales avec qui nous travaillons.

Un Groupe, quatre métiers



AMÉNAGEMENT EN IMMOBILIER D'ENTREPRISE ET EN RÉSIDENTIEL

*Au service des élus, des entreprises et des populations,
pour créer des lieux de vie de demain.*

EXIA maîtrise l'ensemble de la chaîne immobilière et s'illustre comme un partenaire privilégié de la transformation urbaine. Grâce à la mise en place d'une méthodologie spécifique et à l'innovation proposée par ses équipes, une véritable qualité architecturale et paysagère est proposée dans chacun des projets, avec une démarche environnementale exigeante et l'intégration immédiate d'une réflexion sur les nouveaux usages.

PROMOTION EN IMMOBILIER D'ENTREPRISE ET RÉSIDENTIEL

Au service des clients, pour répondre à leur besoin.

Tout part d'une démarche prospective pour répondre à un besoin, nos produits servent directement à répondre aux attentes des utilisateurs finaux qu'il s'agisse des entreprises, comme des usagers des futurs lieux de vie créés le tout à chaque fois au bénéfice de l'attractivité des villes et des territoires. Dans tous nos projets nous allions localisation, fonctionnalité, qualité architecturale, modularité et solutions techniques novatrices.



CONCEPTION ET RÉALISATION EN IMMOBILIER D'ENTREPRISE

*Au service des entreprises, en perpétuel mouvement,
au plus proche des évolutions et des besoins.*

Notre savoir-faire et notre proximité avec nos clients nous permettent de répondre à des problématiques très diversifiées dans une approche sur-mesure. À partir de l'expression du besoin de l'utilisateur final, nous conseillons, élaborons et optimisons la programmation du projet en garantissant dès la conception la faisabilité technique, juridique et financière. Nous restons le seul interlocuteur du client et assurons la gestion globale du projet jusqu'à la livraison.



INVESTISSEMENT EN IMMOBILIER D'ENTREPRISE

Au service des entreprises pour développer leurs activités.

Nous sélectionnons rigoureusement des opportunités en immobilier d'entreprise grand compte et respectons ainsi une logique d'investissement patrimonial sur le long terme. En étroite collaboration avec les différentes parties prenantes, nous nous attachons à proposer des solutions immobilières créatrices de valeurs. Cette filière caractérise notre volonté d'accompagner le développement des territoires dans la durée.

Au service de la croissance des entreprises et des territoires

Si notre cœur bat en Centre-Val de Loire, notre développement est résolument national, avec des projets, des femmes et des hommes qui œuvrent sur l'ensemble du territoire français, au plus près de leurs acteurs locaux, de celles et ceux qui bâtissent les villes et les métropoles de demain.

Nos projets - de l'aménagement de quartiers à l'implantation d'un grand site logistique, en passant par la restructuration de friches urbaines - nous amènent à déployer nos forces vives et notre énergie, au service de nos clients et nos partenaires.

Présent sur l'ensemble du territoire français, le Groupe travaille quotidiennement avec ses clients exploitants et utilisateurs. Des compétences complémentaires, qui s'adaptent aux spécificités propres à chaque région et bassin de vie.

Au plus proche des acteurs institutionnels et des collectivités, nos équipes et nos proches intègrent les exigences locales, de la conception à la livraison des projets. Ce qui permet de répondre à leurs problématiques en matière d'architecture, d'environnement, d'aménagements urbains...



NOS ÉQUIPES
COORDONNENT
CES ACTIONS,
POUR PERMETTRE
UNE RÉACTIVITÉ PROPICE
À LA RÉUSSITE DE CHACUN
DE NOS PROJETS.

EXIA PRÉSENTATION


+ de **100** ans
d'expérience


40 ans
de moyenne d'âge

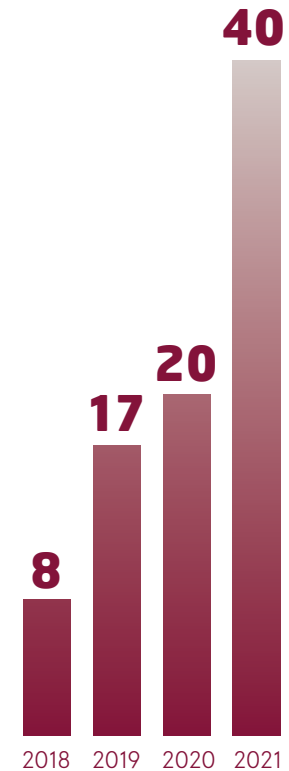

56
collaborateurs


3 470
lots à livrer sous promesse
en immobilier résidentiel


595 000 m²
de surfaces à livrer sous promesse
en immobilier d'entreprise

NOS FEMMES, NOS HOMMES, NOTRE COLLECTIF

Fin 2021, le Groupe rassemblait 56 collaborateurs, avec une parité respectée.
**Au sein de l'entreprise, l'opportunité d'évoluer est offerte à chacun,
favorisant l'émergence des talents, au service du collectif.**



CHIFFRES D'AFFAIRES
CONSOLIDÉS
EN MILLIONS D'EUROS

SOCIÉTÉ **EXIA** INVESTISSEMENT

LA PROMOTION EN IMMOBILIER D'ENTREPRISE ET L'AMÉNAGEMENT DE NOUVEAUX PARCS

La filiale EXIA Investissement est spécialisée dans l'aménagement et la promotion en immobilier d'entreprise. Elle intervient sur des projets tertiaires de bureaux, des plateformes en logistique ou en logistique urbaine et des sites de production. Notre objectif est d'avoir une réponse sur-mesure aux besoins de nos clients et une vision à 360° de leurs projets. À chaque étape du projet, nous les accompagnons et les conseillons. Nos équipes leur apportent la solution la mieux adaptée à leur demande le tout en réalisant des opérations intégrées dans leur environnement et économes en énergie.



17 OPÉRATIONS
EN COURS
DE DÉVELOPPEMENT

512 000 M²
DE SURFACES À LIVRER
SOUS PROMESSE

578 MILLIONS
DE CA PRÉVISIONNEL
de 2023 à 2038

SOCIÉTÉ **EXIA** CONSTRUCTION

LA CONCEPTION ET LA RÉALISATION DE BÂTIMENTS NEUFS

À partir de l'expression du besoin de l'utilisateur final, EXIA Construction conseille, élabore et optimise la programmation du projet en garantissant dès la conception la faisabilité technique, juridique et financière. Qu'il s'agisse de construire, d'agrandir ou de réaménager l'outil de production, nous leur apportons une solution clé en main.

À travers un contrat de louage d'ouvrage, nous réalisons l'opération immobilière en nous engageant sur les réglementations, le délai et le coût défini avec le maître d'ouvrage.



7 OPÉRATIONS
EN COURS
DE DÉVELOPPEMENT

9 000 M²
DE SURFACES À LIVRER

12 MILLIONS
DE CA PRÉVISIONNEL
en 2022

SOCIÉTÉ **EXIA** PROMOTION

CONSTRUIRE DES LOGEMENTS, BÂTIR UN QUARTIER,
SONT DES ACTES EMPREINTS DE SENS.

Il s'agit pour nous de réfléchir comme un futur habitant, et de se projeter, avec ses yeux, dans l'usage qu'il en fera demain. Il est question de faire bien, de construire mieux, d'anticiper pour les générations futures et d'intégrer un projet, un quartier, et ses futurs usagers dans un environnement déjà existant.

Notre métier est noble, et il est vraiment question pour nous au quotidien de le traduire dans nos réalisations.



10 OPÉRATIONS
EN COURS
DE DÉVELOPPEMENT

2 921 LOTS
À LIVRER SOUS PROMESSE

463 MILLIONS
DE CA PRÉVISIONNEL
de 2023 à 2038

SOCIÉTÉ **EXIA** REIM

UNE FONCIÈRE AVEC UN DÉVELOPPEMENT MAÎTRISÉ

EXIA REIM développe sa politique patrimoniale autour de l'immobilier d'entreprise. Son objectif est de développer et de valoriser son patrimoine immobilier par l'acquisition d'actifs existants à forte valeur ajoutée en périphérie des grandes agglomérations françaises. L'expertise de nos équipes et le savoir-faire du groupe assurent par ailleurs la viabilité de chacun des investissements.



10 OPÉRATIONS
EN COURS
DE DÉVELOPPEMENT

53 570 M²
DE SURFACES
EN DÉVELOPPEMENT

88 MILLIONS
DE CA PRÉVISIONNEL
de 2022 à 2024

L'équipe dirigeante

AGILE ET EXPÉRIMENTÉE

EXNIA

L'équipe dirigeante



Charles JALICON,
41 ans
PRÉSIDENT
EXIA PRODUCTION

Des études menées en deux temps – au sein d'un Master en gestion à l'ESA de Paris, puis de l'École spéciale des Travaux publics, du bâtiment et de l'industrie – l'amènent ensuite à rejoindre un groupe de construction international, au sein duquel il fait ses gammes en tant que chargé d'affaires.

Une expérience lui permettant d'acquérir une vision complète des métiers du bâtiment et de mener le suivi opérationnel de projets immobiliers d'envergure et de toute nature.

Charles Jalicon a rapidement été convaincu par le concept du « clé-en-main » dans le secteur de l'immobilier d'entreprise, domaine qu'il a développé à travers la promotion et stabilisé grâce à la maîtrise des fonciers. Spontané, profondément humain, il met ce service et cette expertise en application au sein d'Exia, un Groupe en pleine expansion qu'il dirige depuis 2017 et qu'il s'attache à gérer et à structurer au quotidien.



Marie-Anne LINGARD,
38 ans
DIRECTRICE GÉNÉRALE
EXIA PRODUCTION

Diplômée de l'Institut d'études économiques et juridiques appliquées à la construction et à l'habitat, en 2005, elle a rapidement intégré le Groupe Exia, pour mener à bien un important programme d'aménagement dans le Sud de la France.

Depuis, Marie-Anne Lingard impulse le développement de l'activité immobilière du Groupe, elle a notamment été au lancement des opérations d'aménagement d'ampleur, depuis 2005. Agile, à l'écoute et à l'affût des tendances, des nouveaux besoins et des attentes des populations et des décideurs, elle est aussi très attachée à la cohérence des aménagements des futurs lieux de vie pensés, conçus et réalisés par Exia.

Par ailleurs, Marie-Anne Lingard est engagée dans les instances de son territoire, contribuant ainsi à son rayonnement et à son attractivité.



Émilie GUESDON, 37 ans
Directrice associée

EXIA PROMOTION

IMMOBILIER **RÉSIDENTIEL**

Immeubles collectifs | Maisons individuelles
Résidences gérées | Hôtelleries
Résidences Séniors

Titulaire d'un Master obtenu à l'École supérieure des professions de l'Immobilier de Paris et d'un Master de Droit privé de l'Université Bordeaux IV, Émilie Guesdon débute sa carrière en Haute-Savoie au sein d'un groupe lui confiant la responsabilité de projets immobiliers importants, de leur conception à leur livraison au client. Elle y apprend véritablement les fondements du métier, celui de l'acte de construire. De retour à Orléans en 2014, elle intègre un promoteur immobilier national et se perfectionne dans la négociation commerciale, notamment, mais aussi dans le sourcing d'opportunités foncières. Des compétences qu'elle exerce au sein d'Exia depuis 2017 en tant que directrice de la promotion immobilière. Dynamique, animée par les challenges, Émilie Guesdon développe également de qualités de management auprès de ses différentes équipes sur les territoires.



Frédéric BUCZKOWSKI, 48 ans
Directeur général associé

EXIA REIM

IMMOBILIER **D'ENTREPRISE**
FONCIÈRE AVEC DES ACTIFS

Entrepôts logistiques
Immeubles tertiaires | Messageries
Industrie | Parcs d'activités

Ancien golfeur professionnel et doté d'un esprit de compétition aiguisé, Frédéric Buczkowski cultive des qualités de patience et d'humilité, propres à cette discipline. Ingénieur architecte de formation (INSA Strasbourg) et titulaire d'un DECF (diplôme d'études comptables et financières), il développe et dirige des projets d'investissements logistiques depuis 25 ans dans un groupe international fortement implanté en France. Une expérience et des expertises qu'il met désormais à profit du Groupe Exia, depuis 2021, tout comme son important réseau dans les sphères institutionnelles et le secteur de la logistique, en France et à l'international. Fidèle, déterminé, Frédéric Buczkowski est également un bâtisseur dans l'âme et un gestionnaire expérimenté, doté d'un sens de l'analyse lui permettant de débloquer des projets complexes.



Romain MESSNER, 44 ans
Directeur opérationnel

EXIA INVESTISSEMENT

IMMOBILIER **D'ENTREPRISE**

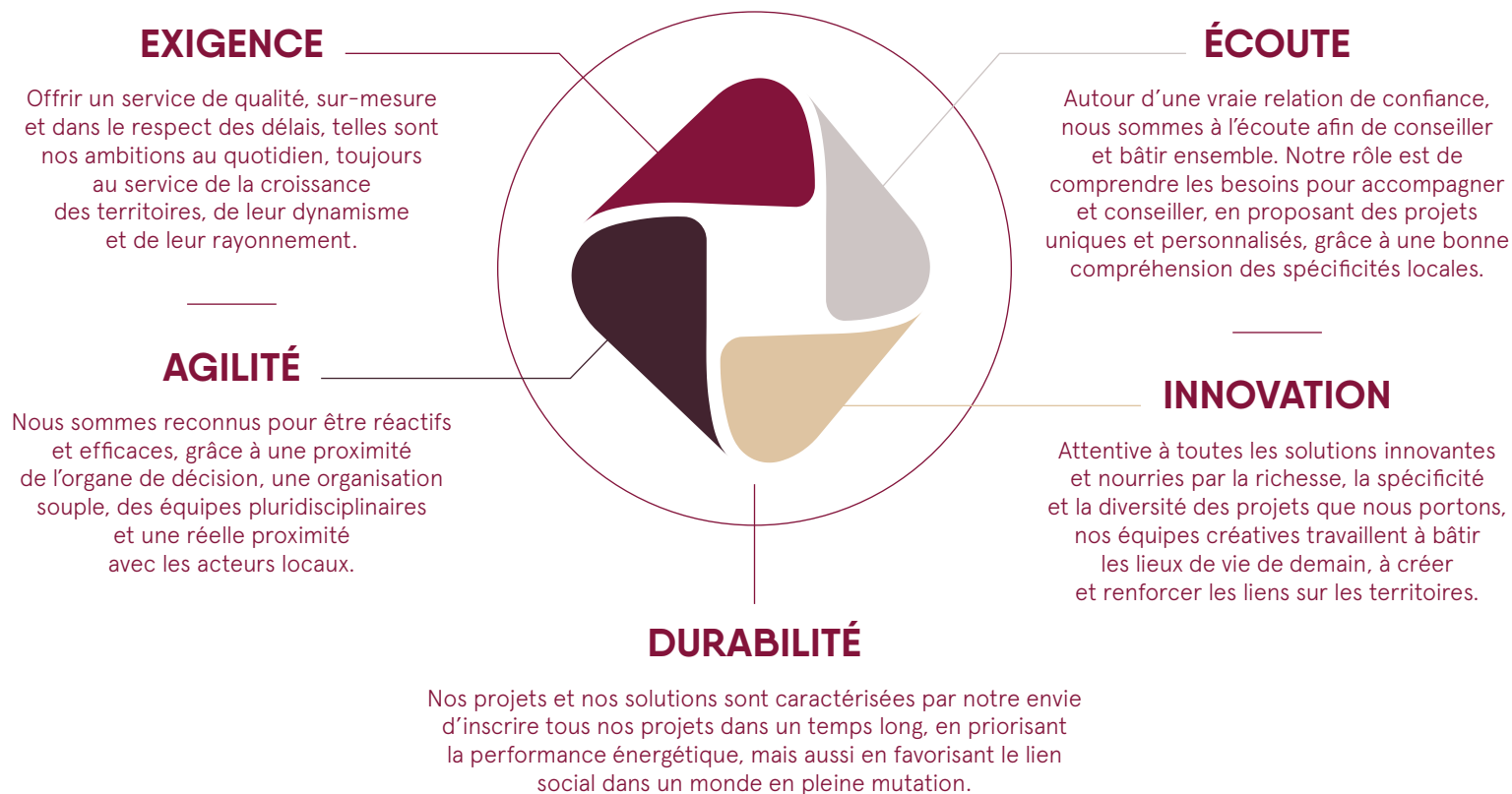
Entrepôts logistiques
Immeubles tertiaires | Messageries
Industrie | Parcs d'activités

Un temps directeur commercial dans la filiale immobilière et de construction tertiaire d'un grand groupe industriel énergétique français, Romain Messner a ensuite œuvré au sein d'un acteur majeur de l'immobilier d'entreprise à travers le développement d'opérations industrielles et logistiques en promotion immobilière. Ambitieux de participer à l'expansion d'une PME partageant le même ADN, il rejoint le Groupe Exia en 2019, pour mettre à profit son expérience et son expertise dans les secteurs industriel, tertiaire et logistique. En relation avec les collectivités, les propriétaires fonciers et aussi avec les entreprises, Romain Messner les conseille, identifie et valorise à leurs côtés des terrains idéalement situés dans le but de les aménager et les développer pour un utilisateur final. Il est également curieux, attentif aux innovations, aux évolutions de la société et aux nouveaux modes de travail.

Nos forces
et nos valeurs

EXNIA

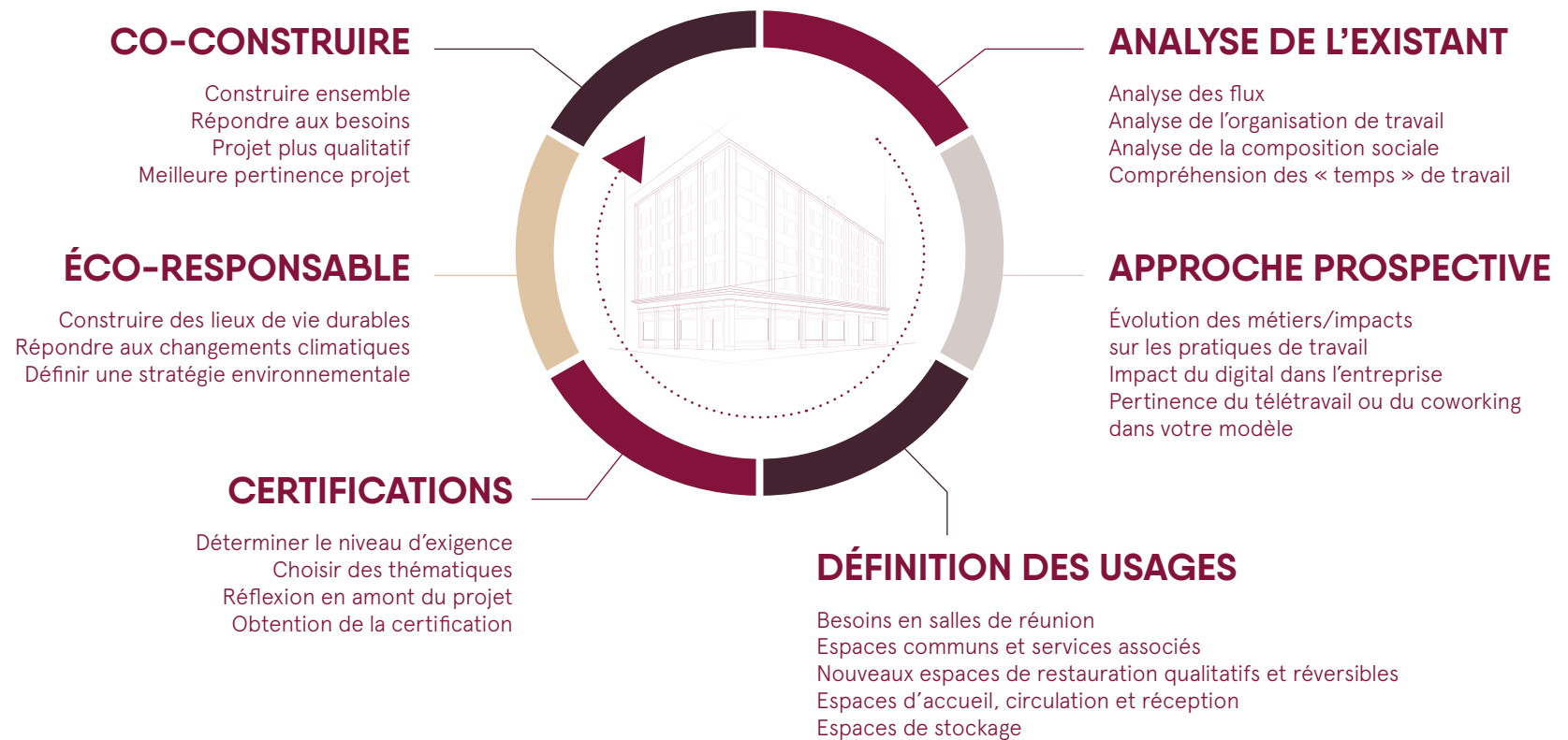
Nos forces et nos valeurs



L'approche
projet à 360°

EXNIA

L'approche projet à 360°



Synthèse RSE

FINIA

Responsabilité sociale et environnementale :

ENGAGEMENTS GARANTIS

Construire les espaces de travail et les logements d'aujourd'hui, c'est bâtir le monde de demain.
Nous avons une responsabilité : nous engager pour répondre aux nombreux enjeux
de notre époque, qu'ils soient sociaux, sociétaux ou environnementaux.

DÉFIS

Relever les grands défis contemporains, en harmonie avec nos valeurs, en faveur de la qualité de vie des habitants et pour le bien des générations futures d'une part et du bien-être au travail d'autre part.

SOLUTIONS

Prendre une part active dans l'aménagement durable des villes, des habitats et des lieux de vie comme l'entreprise, nous conduit notamment à choisir des solutions pérennes et responsables dans chacun de nos projets.



VERTUS

Réduire l'impact environnemental de nos chantiers et de nos projets, avec une production limitée de déchets, triés et valorisés, mais aussi une gestion vertueuse des ressources comme l'eau, des choix pertinents (toitures végétalisées, ombrières photovoltaïques, éco-pâturage...).

IMAGINATION

Améliorer la qualité de vie, participer à rendre les villes plus respirables, et inventer les lieux de vie de demain, en créant les conditions d'un cadre de vie sont les challenges que nous essayons de relever à chaque nouveau projet.

DIVERSITÉ

Favoriser le vivre-ensemble, favoriser la mixité sociale et intergénérationnelle, pour créer partout les conditions du « bien vivre ensemble », en proposant des solutions d'habitation multiples, des ensembles plus conviviaux, propices à la rencontre et aux échanges.

Références

FINIA



EXIA INVESTISSEMENT

Programme : Messagerie - tertiaire
MOE : Agence Franc
Localisation : Sorigny (37)
Surface : 8 760 m²
Livraison : 2021



EXIA INVESTISSEMENT

Programme : Logistique

MOE : Agence Franc

Localisation : Meung-sur-Loire (45)

Surface : 24 000 m²

Livraison : 2023



EXIA INVESTISSEMENT

Programme : Tertiaire

MOE : L'Heudé et Associés

Localisation : Orléans (45)

Surface : 6 388 m²

Livraison : 2024



EXIA INVESTISSEMENT

Programme : Plateforme Logistique

MOE : Agence Franc

Localisation : Saint-Hermine (85)

Surface : 45 000 m²

Livraison : 2024

EXIA INVESTISSEMENT

Programme : Plateforme Logistique

MOE : Agence Franc

Localisation : Poupry (28)

Surface : 30 000 m²

Livraison : 2024



An architectural rendering of a modern, multi-story building. The building's facade is composed of large, rectangular panels in various shades of green, creating a textured, organic appearance. The lower portion of the building features dark, possibly black, panels and large windows. In the foreground, there is a parking lot with several cars and a truck. The background shows a clear blue sky with a few wispy clouds and some trees. The overall style is clean and contemporary.

EXIA INVESTISSEMENT

Programme : Logistique / Messagerie

MOE : Agence Franc

Localisation : Challon (51)

Surfaces : 32 000 m² / 8 000 m²

Livraison : 2024



EXIA INVESTISSEMENT

Programme : Logistique

MOE : Agence Franc

Localisation : Toury (28)

Surface : 155 700 m² de SDP

Livraison : 2024 / 2025

EXIA CONSTRUCTION

Programme : Tertiaire

MOE : AR Architecte

Localisation : Olivet (45)

Surface : 2 700 m²

Livraison : 2020





EXIA CONSTRUCTION

Programme mixte : Industrie - tertiaire
MOE : CS Architecture
Localisation : Neuville-aux-Bois (45)
Surface : 3 800 m²
Livraison : 2020

EXIA CONSTRUCTION

Programme : Logistique et tertiaire

MOE : AR Architecture

Localisation : Donnery (45)

Surface : 6 200 m²

Livraison : 2021



EXIA CONSTRUCTION

Programme : Logistique

MOE : Agence Franc

Localisation : Fleury-les-Aubrais (45)

Surface : 11 070 m²

Livraison : 2022



RÉSIDENCE D'ARTENAY

EXIA PROMOTION

Programme : 23 logements collectifs

Architecte : Atelier Carré d'Arche

Localisation : Artenay (45)

Chiffre d'affaires : 3 M€

Achèvement : 2021





QUARTIER NEO

EXIA PROMOTION

Programme : Habitat / commerce 305 lots
Architecte : BDVA Architectes
Localisation : Saran (45)
Surface de plancher : 26 000 m²
Chiffre d'affaires : 43 M€
Achèvement : 2021 / 2023



L'ECRIN

EXIA PROMOTION

Programme : 23 logements
Localisation : Orléans (45)
Chiffre d'affaires : 5 M€ HT
Achèvement : 2022



DOMAINE FLORESENS

EXIA PROMOTION

Programme : 326 lots

Localisation : La Chapelle-Saint-Mesmin (45)

Surface terrain : 12 hectares

Chiffre d'affaires : 43 M€ HT

Achèvement : 2023 / 2027

HOTEL'O

EXIA PROMOTION

Programme : 110 chambres

Localisation : Orléans (45)

Chiffre d'affaires : 9 M€ HT

Livraison : 2024





EXIA REIM

Programme : Messagerie
MOE : Macaddam Groupe Franc
Localisation : Toulouse (33)
Surface : 3 200 m²
Livraison : 2023

EXIA REIM

Programme : Messagerie de type Hub

MOE : Macaddam Groupe Franc

Localisation : Le Mans (72)

Surface : 7 020 m²

Livraison : 2023



EXIA REIM

Programme : Logistique

MOE : Macaddam Groupe Franc

Localisation : Malataverne (26)

Surface : 12 600 m²

Livraison : 2024



EXIA

Charles JALICON
Président

Marie-Anne LINGARD
Directrice générale

SIÈGE

2 rue de Gribeauval 75007 Paris

PROMOTION EN IMMOBILIER D'ENTREPRISE

7 rue Pierre et Marie Curie · 45140 Ingré

PROMOTION EN IMMOBILIER RÉSIDENTIEL

8 rue Lavoisier · 45140 Ingré

SAS AU CAPITAL DE 2 000 000 €

exia.fr